

SỞ XÂY DỰNG QUẢNG BÌNH
THẨM ĐỊNH
Theo văn bản số 317 /SXĐ-QLXD
Ngày 17 tháng 02 năm 2023
Ký tên

Trần Nguyễn

HỒ SƠ THIẾT KẾ CƠ SỞ



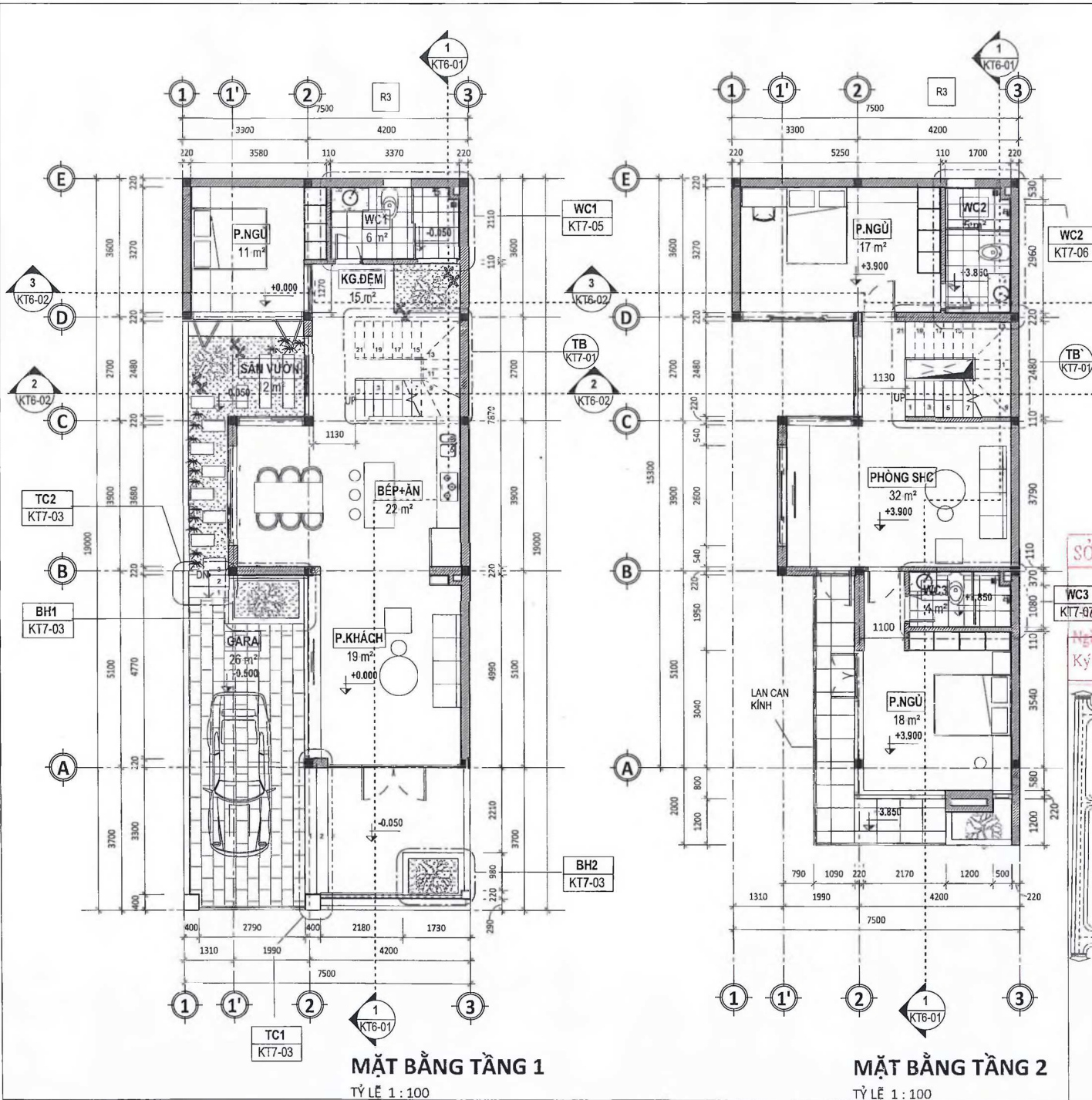
DỰ ÁN: KHU NHÀ Ở THƯƠNG MẠI PHÍA ĐÔNG SÔNG LỆ KỶ,
PHƯỜNG PHÚ HẢI, THÀNH PHỐ ĐỒNG HỚI
(NHÀ Ở VÀ NHÀ Ở KẾT HỢP KINH DOANH DỊCH VỤ)
ĐỊA ĐIỂM: PHƯỜNG PHÚ HẢI, THÀNH PHỐ ĐỒNG HỚI, TỈNH QUẢNG BÌNH
CHỦ ĐẦU TƯ: CÔNG TY TNHH ĐẦU TƯ XÂY DỰNG CC1-QUẢNG BÌNH
ĐƠN VỊ TƯ VẤN: CÔNG TY CỔ PHẦN A4

ĐỒNG HỚI, THÁNG 03/2022

HẠNG MỤC: MẪU NHÀ 1
PHẦN KIẾN TRÚC



SỞ XÂY DỰNG QUẢNG BÌNH	
THẨM ĐỊNH	
Theo văn bản số	/SXĐ-QLXD
Ngày tháng năm 20	
Ký tên	<i>[Signature]</i>



MẪU NHÀ 01

KÍCH THƯỚC LÔ ĐẤT	7.5X19	
DIỆN TÍCH LÔ ĐẤT	142.5	
DIỆN TÍCH XÂY DỰNG	86	
DIỆN TÍCH SÀN	TẦNG 1	86
	TẦNG 2	101.9
	TẦNG 3	105.6
	TỔNG	294.5

THỐNG KÊ DIỆN TÍCH PHÒNG

TÊN PHÒNG	DIỆN TÍCH
TẦNG 1	
WC1	6 m ²
P.KHÁCH	19 m ²
BẾP+ĂN	22 m ²
K.G.ĐEM	15 m ²
GARA	26 m ²
SÂN VƯỜN	12 m ²
P.NGỦ	11 m ²
TẦNG 2	
WC2	5 m ²
PHÒNG SHC	32 m ²
WC3	4 m ²
P.NGỦ	18 m ²
P.NGỦ	17 m ²
TẦNG 3	
SÂN PHỐ	10 m ²
GIẶT LÀ	23 m ²
P. THỜI SÓC	18 m ²
SÂN THƯƠNG	21 m ²

CHỦ ĐẦU TƯ:
CÔNG TY TNHH ĐẦU TƯ XÂY DỰNG
CCI-QUẢNG BÌNH

CÔNG TY TNHH
ĐẦU TƯ
XÂY DỰNG
CCI-QUẢNG BÌNH

CÔNG TRÌNH

ĐỊA ĐIỂM: PHƯỜNG PHÚ HẢI, TP.ĐỒNG HỚI, TỈNH QUẢNG BÌNH

HẠNG MỤC:
MẪU NHÀ 1

ĐƠN VỊ TƯ VẤN:
CÔNG TY CỔ PHẦN A4

ĐC: 04 HẠNG HỒI, THƯỜNG MẠI, PH. QUẢNG BÌNH
TEL/FAX: 0422.230823 ĐƠN VỊ: CÔNG TY CỔ PHẦN A4

SỞ XÂY DỰNG QUẢNG BÌNH

TỔNG MẪU NHÀ

Ngày tháng năm 20

Ký tên

GIÁM ĐỐC:
CÔNG TY CỔ PHẦN A4

TRKS.KTS. BÙI NGỌC ANH

CHỦ NHIỆM THIẾT KẾ:
TRKS.KTS. BÙI NGỌC ANH

CHỦ TRÌ:
TRKS.KTS. TRẦN CHỮNG
KTS. NGUYỄN TRUNG DŨNG

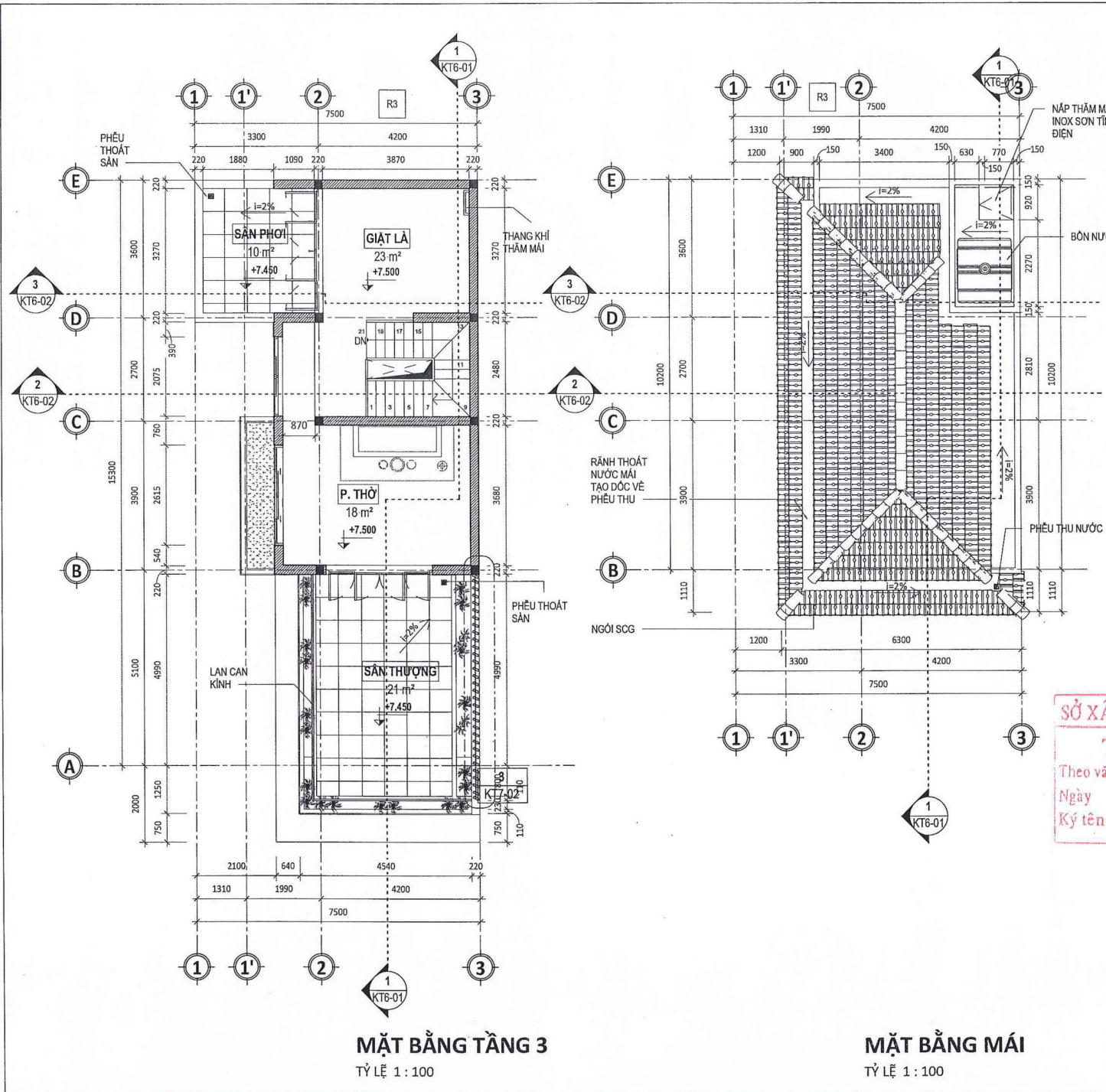
ĐẠI DIỆN NHÓM THIẾT KẾ:
KTS. NGUYỄN THỊ HẠNH HUYỀN
KTS. HOÀNG TUẤN HUY

QLKT:
TRKS.KTS. TRẦN CHỮNG

TÊN BẢN VẼ:
MẶT BẰNG TẦNG 1,2

H.S.T.K.C.S	KT1-01
TÝLE	As indicated
H.THÀNH	2022

ĐỊNH VI MẪU NHÀ 01



MẶT BẰNG TẦNG 3
TỶ LỆ 1 : 100

MẶT BẰNG MÁI
TỶ LỆ 1 : 100

MẪU NHÀ 01	
KÍCH THƯỚC LÔ ĐẤT	7.5X19
DIỆN TÍCH LÔ ĐẤT	142.5
DIỆN TÍCH XÂY DỰNG	86
DIỆN TÍCH SÀN	TẦNG 1: 86 TẦNG 2: 102.9 TẦNG 3: 105.6 TỔNG: 294.5
THÔNG KÊ DIỆN TÍCH PHÒNG	
TÊN PHÒNG	DIỆN TÍCH
TẦNG 1	
WC1	6 m ²
P.KHÁCH	19 m ²
BẾP+ĂN	22 m ²
KG.ĐEM	15 m ²
GARA	26 m ²
SÀN VƯỜN	12 m ²
P.NGỦ	11 m ²
TẦNG 2	
WC2	5 m ²
PHÒNG SHC	32 m ²
WC3	4 m ²
P.NGỦ	18 m ²
P.NGỦ	17 m ²
TẦNG 3	
SÀN PHƠI	10 m ²
GIẶT LÀ	23 m ²
P. THỜ	18 m ²
SÀN THƯƠNG	21 m ²

CHỦ ĐẦU TƯ:
CÔNG TY TNHH ĐẦU TƯ XÂY DỰNG
CCI-QUẢNG BÌNH

CÔNG TRÌNH:
DIỆN AN KHU NHÀ Ở THƯƠNG MẠI PHÍA
ĐÔNG SÔNG LỆ KỶ, PHƯỜNG PHÚ HẢI,
TP.ĐỒNG HỚI - PHÂN XÂY DỰNG

HẠNG MỤC:
MẪU NHÀ 1

ĐƠN VỊ TƯ VẤN:
CÔNG TY CỔ PHẦN A4

GIÁM ĐỐC:
KTS. BÙI NGỌC ANH

CHỦ NHIỆM:
KTS. BÙI NGỌC ANH

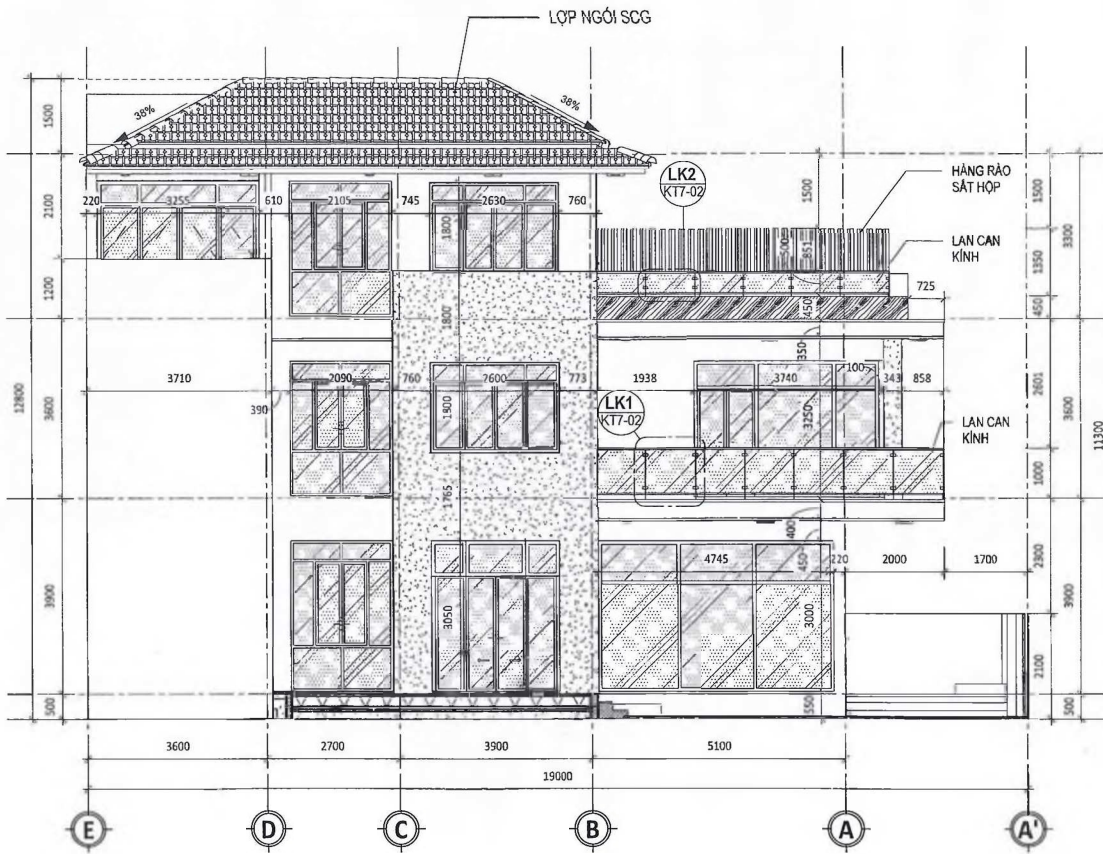
CHỦ TRÌ:
KTS. TRẦN CHANG

ĐẠI DIỆN NHÓM THIẾT KẾ:
KTS. NGUYỄN THỊ KHÁNH HUYỀN

TÊN BẢN VẼ:
MẶT BẰNG TẦNG 3, MÁI

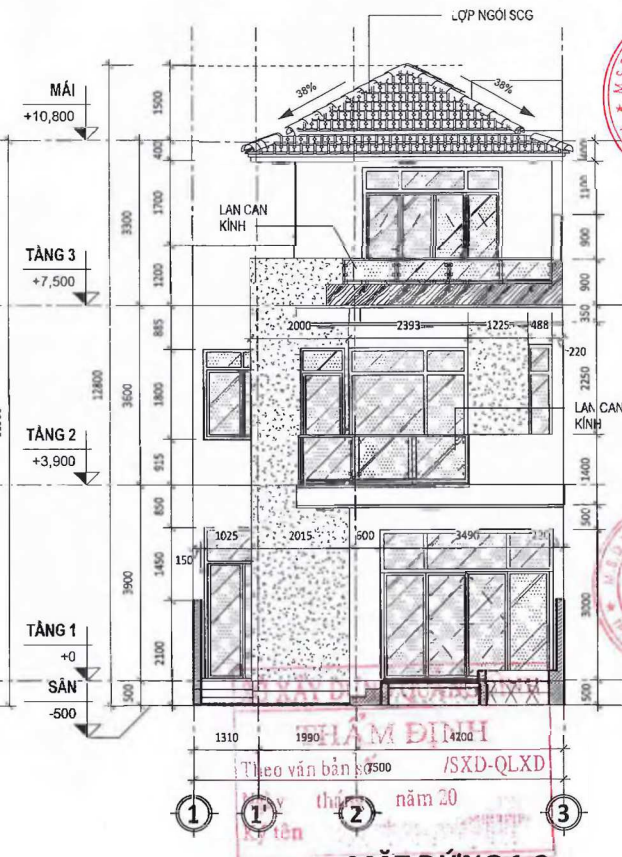
SỞ XÂY DỰNG QUẢNG BÌNH
THẨM ĐỊNH
Theo văn bản số /SXD-QLXD
Ngày tháng năm 20
Ký tên

H.S.T.K.C.S KT1-02
TỶ LỆ As indicated
H.THÀNH 20202

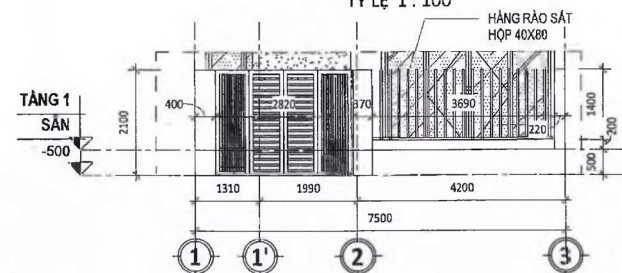


MẶT ĐỨNG D-A
TỶ LỆ 1 : 100

GHI CHÚ MẶT ĐỨNG	
KỶ HIỆU	VẬT LIỆU
	SƠN MÀU XÁM
	SƠN GIẢ GỖ MÀU NÀU
	SƠN MÀU TRẮNG



MẶT ĐỨNG 1-3
TỶ LỆ 1 : 100



MẶT ĐỨNG 1-3 (CỔNG HÀNG RÀO)
TỶ LỆ 1 : 100

CHỦ ĐẦU TƯ:
CÔNG TY TNHH ĐẦU TƯ XÂY DỰNG
CCI-QUANG BÌNH

CÔNG TRÌNH:
ĐIỀU AN KHU NHÀ Ở THƯỜNG MẠI PHÍA
ĐÔNG SÔNG LÊ KỶ, PHƯỜNG PHÚ HẢI
TP ĐỒNG HỚI - PHÂN XÂY DỰNG

ĐỊA ĐIỂM:
PHƯỜNG PHÚ HẢI, TP ĐỒNG HỚI, TỈNH QUẢNG BÌNH

HẠNG MỤC:
MẪU NHÀ 1

ĐƠN VỊ TƯ VẤN:
CÔNG TY CỔ PHẦN A4



ĐIỀU AN KHU NHÀ Ở THƯỜNG MẠI PHÍA ĐÔNG SÔNG LÊ KỶ, PHƯỜNG PHÚ HẢI, TP ĐỒNG HỚI, TỈNH QUẢNG BÌNH

GIÁM ĐỐC:
CÔNG TY CỔ PHẦN A4
THS.KTS. BÙI NGỌC ANH

CHỦ NHIỆM:
THS.KTS. BÙI NGỌC ANH

CHỖ TRỊ:
THS.KTS. TRẦN CHĂNG

KTS. NGUYỄN TRUNG ĐÔNG

QUẢN LÝ NHÓM THIẾT KẾ:
KTS. NGUYỄN THỊ KHÁNH HUYỀN

KTS. HOÀNG TUẤN HUY

QLKT:
THS.KTS. TRẦN CHĂNG

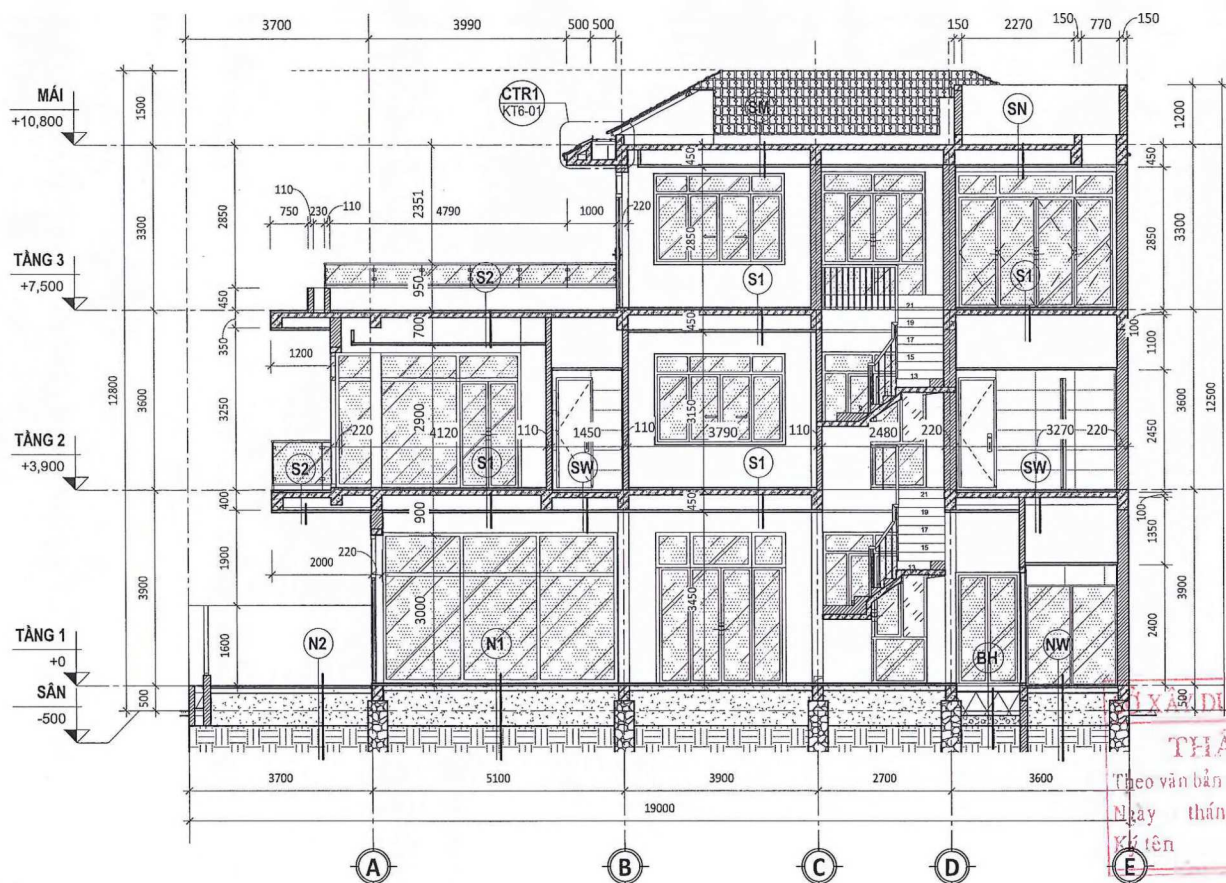
TÊN BẢN VẼ:
MẶT ĐỨNG D-A, 1-3

H.S.T.K.C.S KTS-01

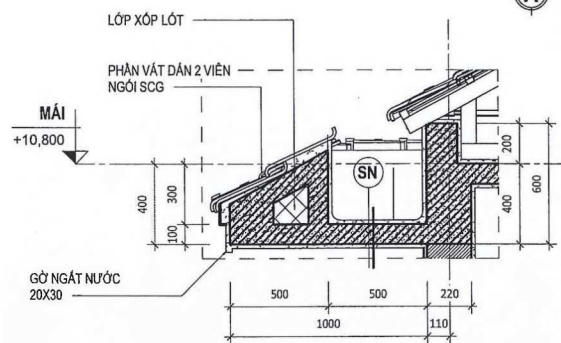
TỶ LỆ As indicated

H. THÁNG 2/2022

<p>N1</p> <ul style="list-style-type: none"> - 1- LÁT GẠCH GRANIT MÀU TRẮNG (60X60CM) - 2- LỚP VỮA LỘT XM #75 DÀY 30 - 3- LỚP BÊ TÔNG ĐÁ DẪM #100 DÀY 100 - 4- LỚP CÁT TỖN NỀN TƯƠI NƯỚC ĐẬM CHẶT - 5- LỚP ĐẤT SAN NỀN CỬA DỰ ÁN - 6- LỚP ĐẤT TỰ NHIÊN ĐÃ BỐC PHONG HÓA 	<p>N2</p> <ul style="list-style-type: none"> - 1- LÁT GẠCH GRANIT CHỐNG TRƯỢT MÀU TRẮNG (60X60CM) - 2- LỚP VỮA LỘT XM #75 DÀY 30 - 3- LỚP BÊ TÔNG ĐÁ DẪM #100 DÀY 100 - 4- LỚP CÁT TỖN NỀN TƯƠI NƯỚC ĐẬM CHẶT - 5- LỚP ĐẤT SAN NỀN CỬA DỰ ÁN - 6- LỚP ĐẤT TỰ NHIÊN ĐÃ BỐC PHONG HÓA 	<p>N3</p> <ul style="list-style-type: none"> - 1- LÁT GẠCH GRANIT MÀU XÁM (30X60CM) - 2- LỚP VỮA LỘT XM #75 DÀY 30, TẠO ĐỐC 0.5% VỀ CÔNG NHÀ - 3- LỚP BÊ TÔNG ĐÁ DẪM #100 DÀY 100 - 4- LỚP CÁT TỖN NỀN TƯƠI NƯỚC ĐẬM CHẶT - 5- LỚP ĐẤT SAN NỀN CỬA DỰ ÁN - 6- LỚP ĐẤT TỰ NHIÊN ĐÃ BỐC PHONG HÓA 	<p>NW</p> <ul style="list-style-type: none"> - 1- LÁT GẠCH GRANIT CHỐNG TRƯỢT MÀU TRẮNG (40X40CM) - 2- LỚP VỮA LỘT XM #75 TẠO ĐỐC 2% VỀ PHIÊU THOÁT SÀN - 3- LỚP BÊ TÔNG ĐÁ DẪM #100 DÀY 100 - 4- LỚP CÁT TỖN NỀN TƯƠI NƯỚC ĐẬM CHẶT - 5- LỚP ĐẤT SAN NỀN CỬA DỰ ÁN - 6- LỚP ĐẤT TỰ NHIÊN ĐÃ BỐC PHONG HÓA 	<p>CHỦ ĐẦU TƯ: CÔNG TY TNHH ĐẦU TƯ XÂY DỰNG CCT- QUẢNG BÌNH</p> <p>NG TY TNHH ĐẦU TƯ XÂY DỰNG QUẢNG BÌNH</p> <p>CÔNG TRÌNH: DỰ ÁN KHU NHÀ Ở THƯỜNG MẠI PHÍA ĐÔNG SÔNG LÊ KÝ, PHƯỜNG PHÚ HẢI TP ĐỒNG HỚI - PHÂN XÂY DỰNG</p> <p>ĐỊA ĐIỂM: PHƯỜNG PHÚ HẢI, TP ĐỒNG HỚI, TỈNH QUẢNG BÌNH</p> <p>HẠNG MỤC: MẪU NHÀ 1</p> <p>ĐƠN VỊ TƯ VẤN: CÔNG TY CỔ PHẦN A4</p> <p><small>ĐC: 05 Đ. HẸN THANH QUAN, TRƯỜNG HỒ, THỊ QUẢNG BÌNH TEL: 093 232 38282 FAX: 0510 3521070 EMAIL: CONTACT@A4GROUP.COM</small></p> <p>GIÁM ĐỐC: CÔNG TY CỔ PHẦN A4 THS.KTS. BÙI NGỌC ANH</p> <p>CHỦ NHIỆM: THS.KTS. BÙI NGỌC ANH</p>
<p>N1</p> <p>CẤU TẠO NỀN N1</p>	<p>N2</p> <p>CẤU TẠO NỀN N2</p>	<p>N3</p> <p>CẤU TẠO NỀN N3</p>	<p>NW</p> <p>CẤU TẠO NỀN VỆ SINH NW</p>	
<p>S1</p> <ul style="list-style-type: none"> - 1- LÁT SÀN GỖ CÔNG NGHIỆP MÀU GỖ TỰ NHIÊN - 2- LỚP VỮA LỘT XM #75 DÀY 30 PHẪNG MẶT - 3- SÀN BTCT (XEM BẢN VẼ KẾT CẤU) - 4- KHOẢNG TRỐNG - 5- TRẦN THẠCH CAO KHUNG NHÔM - 6- BÀ MATIT, SƠN 1 LỚP LỘT CHỐNG KIỂM+2 LỚP MÀU TRẮNG 	<p>S2</p> <ul style="list-style-type: none"> - 1- LÁT GẠCH GRANIT CHỐNG TRƯỢT MÀU TRẮNG 600X600 - 2- LỚP LỘT VỮA XM #75# DÀY 30 - 3- SÀN BTCT (XEM BẢN VẼ KẾT CẤU) - 4- KHOẢNG TRỐNG - 5- TRẦN THẠCH CAO KHUNG NHÔM - 6- BÀ MATIT, SƠN 1 LỚP LỘT CHỐNG KIỂM+2 LỚP MÀU TRẮNG 	<p>SW</p> <ul style="list-style-type: none"> - 1- LÁT GẠCH GRANIT CHỐNG TRƯỢT MÀU TRẮNG (40X40CM) - 2- LỚP VỮA XM #75 TRÒN SIKA ĐỐC 2% VỀ LỖ THOÁT SÀN - 3- LỚP MĂNG CHỐNG THẤM SIKAPROOF MEMBRANE - 4- SÀN BTCT (XEM BẢN VẼ KẾT CẤU) - 5- LỚP VỮA XM #75 DÀY 15 - 6- BÀ MATIT, SƠN 1 LỚP LỘT CHỐNG KIỂM+2 LỚP MÀU TRẮNG 	<p>SM</p> <ul style="list-style-type: none"> - 1- LỚP VỮA XM#75 DÀY 20 - 2- SÀN BTCT (XEM BẢN VẼ KC) - 3- LỚP VỮA XM#75 DÀY 15 - 4- SƠN NƯỚC 1 LỚP LỘT CHỐNG KIỂM+ 2 LỚP MÀU TRẮNG - 5- KHOẢNG TRỐNG - 6- TRẦN THẠCH CAO KHUNG NHÔM - 7- BÀ MATIT, SƠN 1 LỚP LỘT CHỐNG KIỂM+2 LỚP MÀU TRẮNG 	<p>GIÁM ĐỐC: CÔNG TY CỔ PHẦN A4 THS.KTS. BÙI NGỌC ANH</p> <p>CHỦ NHIỆM: THS.KTS. BÙI NGỌC ANH</p>
<p>S1</p> <p>CẤU TẠO SÀN TẦNG S1</p>	<p>S2</p> <p>CẤU TẠO SÀN TẦNG S2</p>	<p>SW</p> <p>CẤU TẠO SÀN TẦNG SW</p>	<p>SM</p> <p>CẤU TẠO SÀN TẦNG NW</p>	<p>CHỦ THÌ: THS.KTS. TRẦN CHUNG</p> <p>KTS. NGUYỄN TRUNG ĐÔNG</p>
<p>SN</p> <ul style="list-style-type: none"> - 1- LỚP VỮA TRỘN SIKALATEX, DÀY TRUNG BÌNH 25MM ĐÁNH ĐỐC VỀ ỒNG THU NƯỚC - 2- MĂNG CHỐNG THẤM SIKAPROOF MEMBRANE - 3- SÀN BTCT #300 DÀY 100 - 4- LỚP VỮA XM#75 CÓ GỖ NGÁT NƯỚC - 5- SƠN NƯỚC 1 LỚP LỘT CHỐNG KIỂM+ 2 LỚP MÀU TRẮNG 	<p>BH</p> <ul style="list-style-type: none"> - 1- ĐẤT MÀU TRÔNG CÂY - 2- CÁT TRÔNG CÂY - 3- LỚP ĐẤT SAN NỀN CỬA DỰ ÁN - 4- LỚP ĐẤT TỰ NHIÊN ĐÃ BỐC PHONG HÓA 	<p>GHI CHÚ: - NGUYÊN TẮC CHỐNG THẤM DO TỰ VẤN KIẾN TRÚC ĐỀ XUẤT CHỈ MANG TÍNH THAM KHẢO VÀ ẮN ĐỊNH KHU VỰC PHẢI CHỐNG THẤM. CÁC NGUYÊN TẮC NÀY CÓ THỂ THAY ĐỔI TÚY THUỘC VÀO NHÀ CUNG CẤP VẬT LIỆU CHỐNG THẤM - LƯU Ý ĐƠN VỊ THI CÔNG LIÊN QUAN ĐẾN CÁC KHU VỰC CHỐNG THẤM CẦN KẾT HỢP VỚI TỰ VẤN KIẾN TRÚC VÀ NHÀ CUNG CẤP VẬT LIỆU CHỐNG THẤM ĐỂ ĐƯA RA CÁC GIẢI PHÁP CHỐNG THẤM TỐI ƯU NHẤT</p> <p>THẨM ĐỊNH Theo văn bản số /SXĐ-QLXD/ Ngày tháng năm 20 Ký tên</p>		<p>ĐẠI DIỆN NHÀ THIẾT KẾ: KTS. NGUYỄN THỊ KHÁNH HIỀN</p> <p>KTS. HOÀNG TUẤN HUY</p> <p>QLKT: THS.KTS. TRẦN CHUNG</p> <p>TÊN BẢN VẼ: GHI CHÚ CÁC LỚP VẬT LIỆU</p>
<p>SN</p> <p>CẤU TẠO SÀN SENO</p>				<p>H.S.T.K.C.S KT6-00</p> <p>TỶ LỆ 1:25</p> <p>H THÀNH 2/2022</p>



CÔNG TY CỔ PHẦN QUẢNG BÌNH
THẨM ĐỊNH
 Theo văn bản số /SXĐ-QLXD
 Ngày tháng năm 20
 Ký tên



CTR1. CHI TIẾT SENO
 TỶ LỆ 1:25

MẶT CẮT 1-1
 TỶ LỆ 1:100



CÔNG TRÌNH:
 DỰ ÁN KHU NHÀ Ở THƯƠNG MẠI PHÍA ĐÔNG SÔNG LÊ KÝ, PHƯỜNG PHÚ HẢI, TP. ĐỒNG HỚI - PHẬN XÂY DỰNG

ĐỊA ĐIỂM:
 PHƯỜNG PHÚ HẢI, TP. ĐỒNG HỚI, TỈNH QUẢNG BÌNH

HẠNG MỤC:
 MẪU NHÀ 1

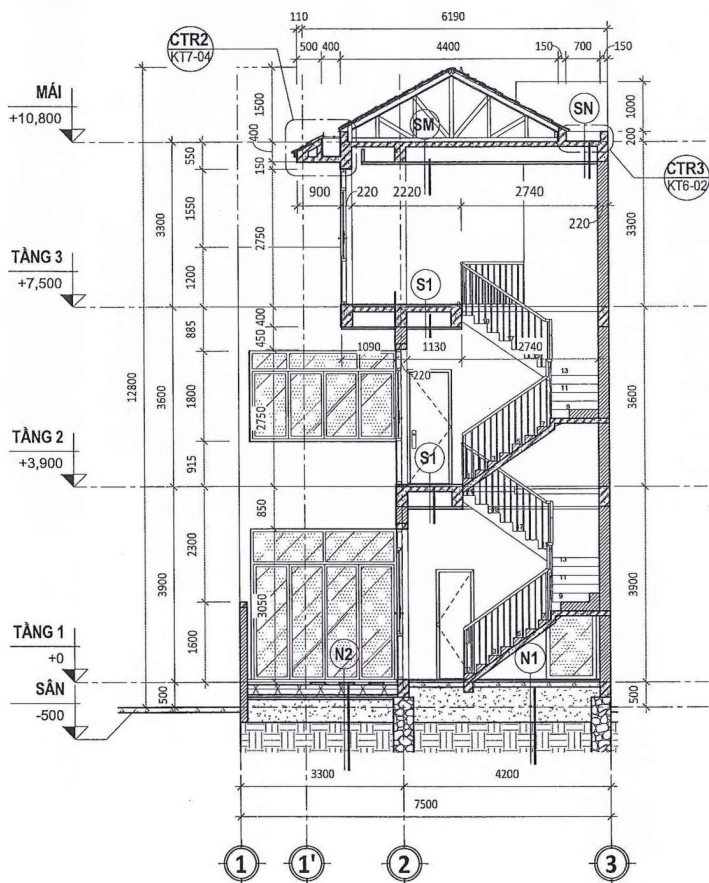
ĐƠN VỊ TƯ VẤN:
 CÔNG TY CỔ PHẦN A4



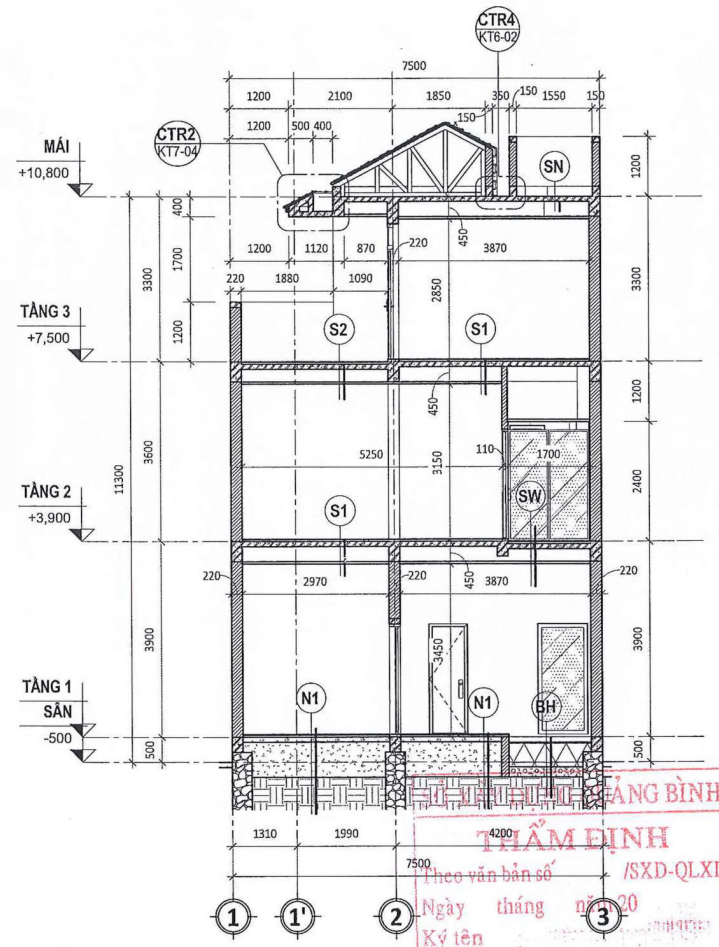
CHỦ NHIỆM	T.S. KTS. BÙI NGỌC ANH
CHỦ TRÌ	T.S. KTS. TRẦN CHĂNG KTS. NGUYỄN TRUNG ĐÔNG
ĐẠI DIỆN/HỒM THIẾT KẾ	KTS. NGUYỄN THỊ KHÁNH HUYỀN KTS. HOÀNG TUẤN HUY
QUẢN	T.S. KTS. TRẦN CHĂNG

TÊN BẢN VẼ:
 MẶT CẮT 1-1

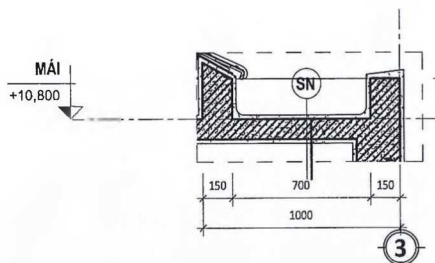
H.S.T.K.C.S	KT6-01
TỶ LỆ	As indicated
Ngày THÁNG	20/2022



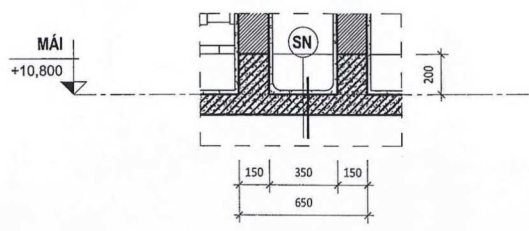
MẶT CẮT 2-2
TỶ LỆ 1 : 100



MẶT CẮT 3-3
TỶ LỆ 1 : 100



CTR3.CHI TIẾT SENÔ
TỶ LỆ 1 : 25



CTR4.CHI TIẾT SENÔ
TỶ LỆ 1 : 25

THẨM ĐỊNH
Theo văn bản số /SXD-QLXD
Ngày tháng năm 2020
Ký tên



CÔNG TRÌNH:
DỰ ÁN KHU NHÀ Ở THƯỜNG MẠI PHÍA ĐÔNG SÔNG LÊ KÝ, PHƯỜNG PHÚ HẢI, TP ĐỒNG HỚI - PHÂN XÂY DỰNG

ĐỊA ĐIỂM:
PHƯỜNG PHÚ HẢI, TP ĐỒNG HỚI, TỈNH QUẢNG BÌNH

HẠNG MỤC:
MẪU NHÀ 1

ĐƠN VỊ TƯ VẤN:
CÔNG TY CỔ PHẦN A4



CHỦ NHIỆM	THS.KTS. NGUYỄN ANH
CHỦ TRÌ	THS.KTS. TRẦN CHÁNH KTS. NGUYỄN TRUNG ĐÌNH
BAI DIỄN NHÓM THIẾT KẾ	KTS. NGUYỄN THỊ KHÁNH HUYỀN KTS. HOÀNG TUẤN HUY
QLKT	THS.KTS. TRẦN CHÁNH

TÊN BẢN VẼ:
MẶT CẮT 2-2,3-3

H.S.T.K.C.S	KT6-02
TỶ LỆ	As indicated
H. THÀNH	2022