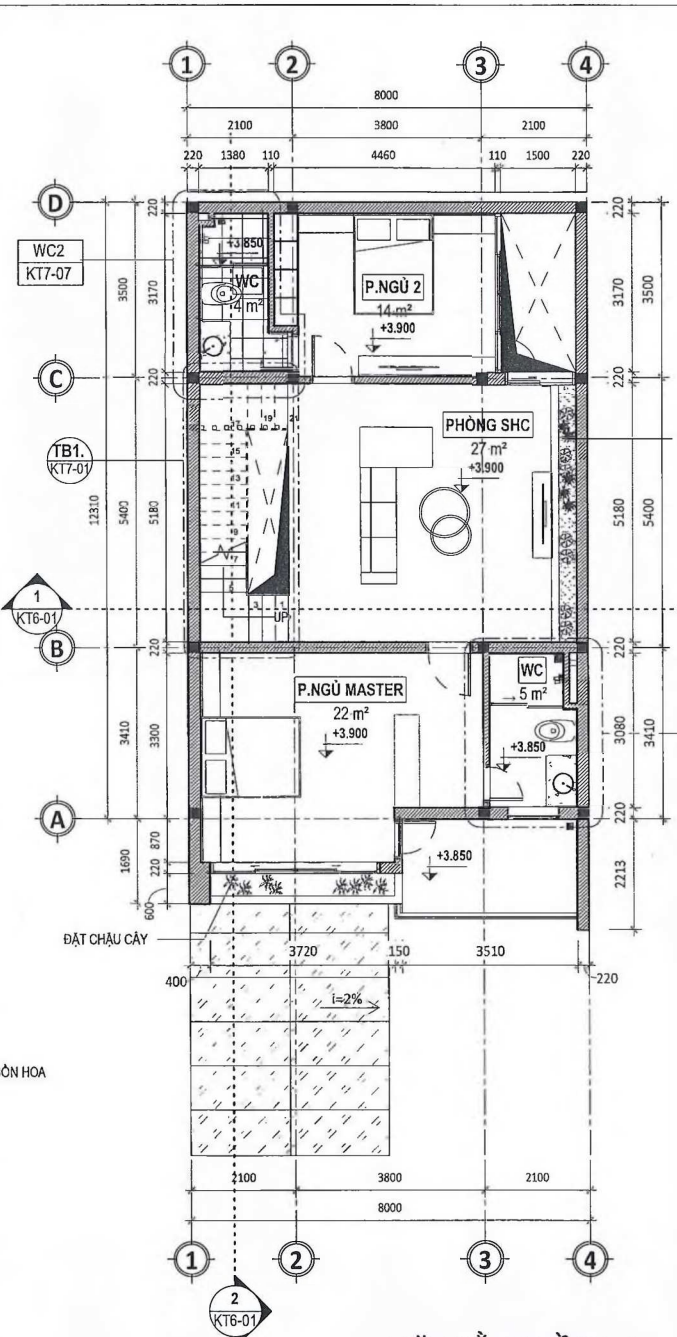
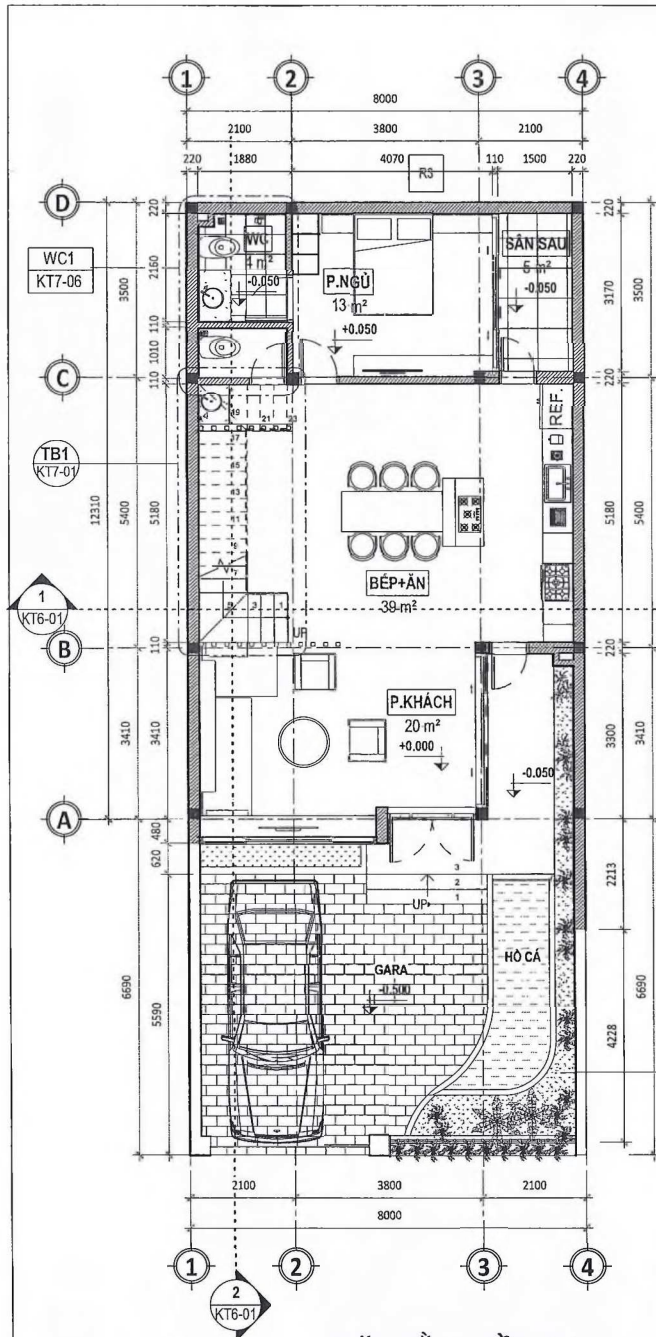




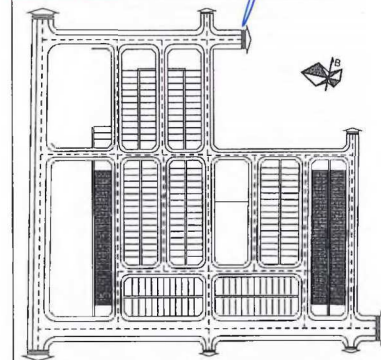
HẠNG MỤC: MẪU NHÀ 2
PHẦN KIẾN TRÚC

SỞ XÂY DỰNG QUẢNG BÌNH	
THẨM ĐỊNH	
Theo văn bản số	/SXD-QLXD
Ngày tháng năm 20	
Ký tên	



ĐẶT CHẬU CÂY

WC3
KT7-08



MẪU NHÀ 02

KÍCH THƯỚC LÔ ĐẤT	8x19
DIỆN TÍCH LÔ ĐẤT	152
DIỆN TÍCH XÂY DỰNG	107.2
DIỆN TÍCH SÀN	
TẦNG 1	107.2
TẦNG 2	112.6
TẦNG 3	108.7
TỔNG	328.5

THỐNG KÊ DIỆN TÍCH PHÒNG	
TÊN PHÒNG	DIỆN TÍCH

TẦNG 1	
P.NGỦ	13 m²
P.KHÁCH	20 m²
BẾP+ĂN	39 m²
WC	4 m²
SÀN SAU	5 m²
TẦNG 2	
P.NGỦ 2	14 m²
PHÒNG SHC	27 m²
WC	5 m²
P.NGỦ MASTER	22 m²
WC	4 m²
TẦNG 3	
P.NGỦ	14 m²
P. THỜ	19 m²
WC	5 m²
BIỆT ÁP HOI	16 m²
WC	4 m²



CÔNG TRÌNH:
DỰ ÁN KHU NHÀ Ở THƯƠNG MẠI PHÍA ĐÔNG SÔNG LÊ KÝ, PHƯỜNG PHÚ HẢI TP ĐỒNG HỚI, TỈNH QUẢNG BÌNH

HẠNG MỤC:
MẪU NHÀ 2

ĐƠN VỊ TƯ VẤN:
CÔNG TY CỔ PHẦN A4

GẤM ĐÓC:
CÔNG TY CỔ PHẦN A4

THIẾT BỊ ĐƯỢC ANH

CHỦ NHIỆM: THS.KTS. ĐỖ NGỌC ANH

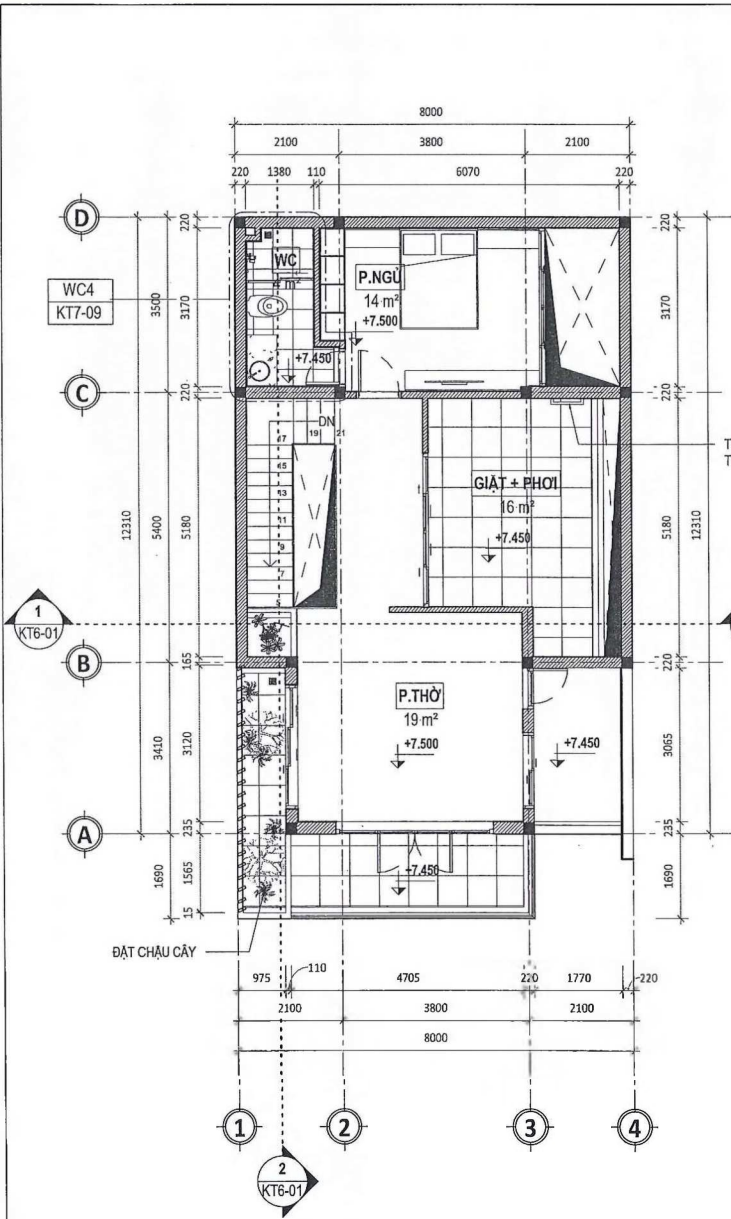
CHỦ THÍ: THS.KTS. TRẦN CHUNG, KTS. NGUYỄN TRUNG CƯỜNG

BAI DIỆN NHÓM THIẾT KẾ: KTS. NGUYỄN THỊ KHÁNH HUYỀN, KTS. HOÀNG TUẤN HUY

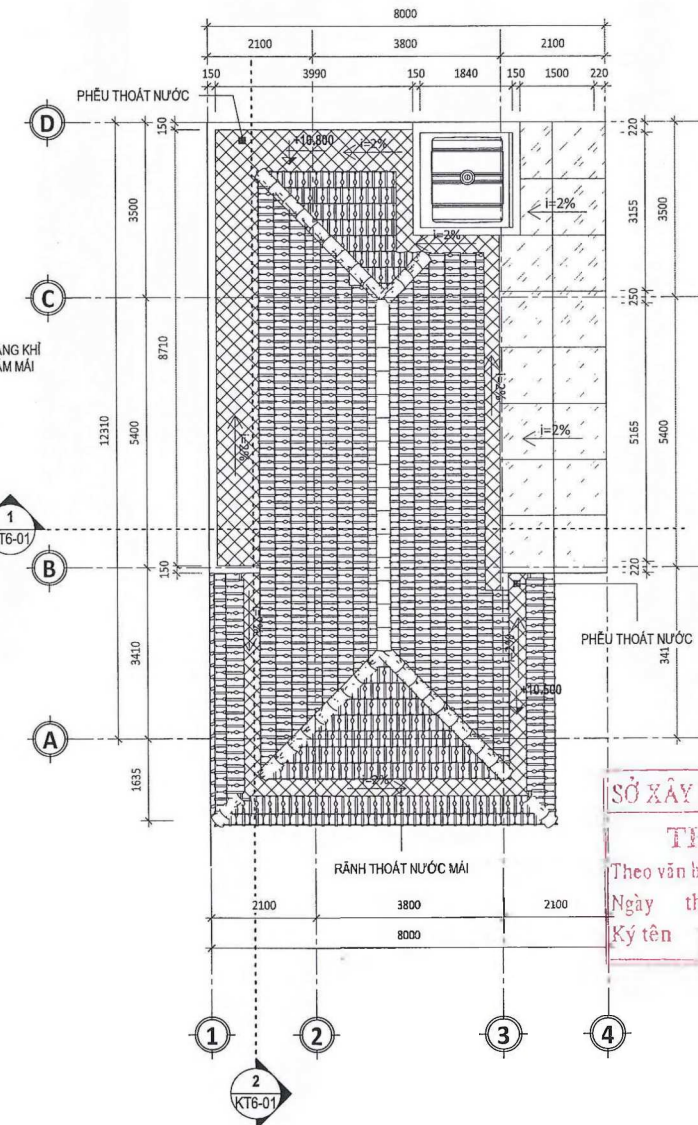
QUẢN LÝ: THS.KTS. TRẦN CHUNG

TÊN BẢN VẼ:
MẶT BẰNG TẦNG 1,2

H.S.T.K.C.S	KT1-01
TỶ LỆ	As indicated
Ngày tháng năm	2022



MẶT BẰNG TẦNG 3
TỶ LỆ 1 : 100



MẶT BẰNG MÁI
TỶ LỆ 1 : 100

MẪU NHÀ 02

KÍCH THƯỚC LÔ ĐẤT	8x19
DIỆN TÍCH LÔ ĐẤT	152
DIỆN TÍCH XÂY DỰNG	107.2
DIỆN TÍCH SÀN	TẦNG 1: 102.2 TẦNG 2: 112.6 TẦNG 3: 108.8 TỔNG: 328.5

TÊN PHÒNG	DIỆN TÍCH
-----------	-----------

TẦNG	PHÒNG	DIỆN TÍCH
TẦNG 1	P. NGỦ	13 m²
	P. KHÁCH	20 m²
	BẾP + ĂN	39 m²
	WC	4 m²
	SÀN SAU	5 m²
TẦNG 2	P. NGỦ 2	14 m²
	PHÒNG SHC	27 m²
	WC	5 m²
	P. NGỦ MASTER	22 m²
TẦNG 3	P. NGỦ	14 m²
	P. THỜ	19 m²
	WC	5 m²
	GIẶT + PHỐI	16 m²
	WC	4 m²



CÔNG TRÌNH:
DỰ ÁN KHU NHÀ Ở THƯƠNG MẠI PHÍA ĐÔNG SÔNG LÊ KÝ, PHƯỜNG PHÚ HẢI, TP ĐÔNG HỒI - PHÂN XÂY DỰNG

5A ĐẾN PHƯỜNG P-HẢI, TP ĐÔNG HỒI, TỈNH QUẢNG BÌNH

HẠNG MỤC:
MẪU NHÀ 2

ĐƠN VỊ TƯ VẤN:
CÔNG TY CỔ PHẦN A4

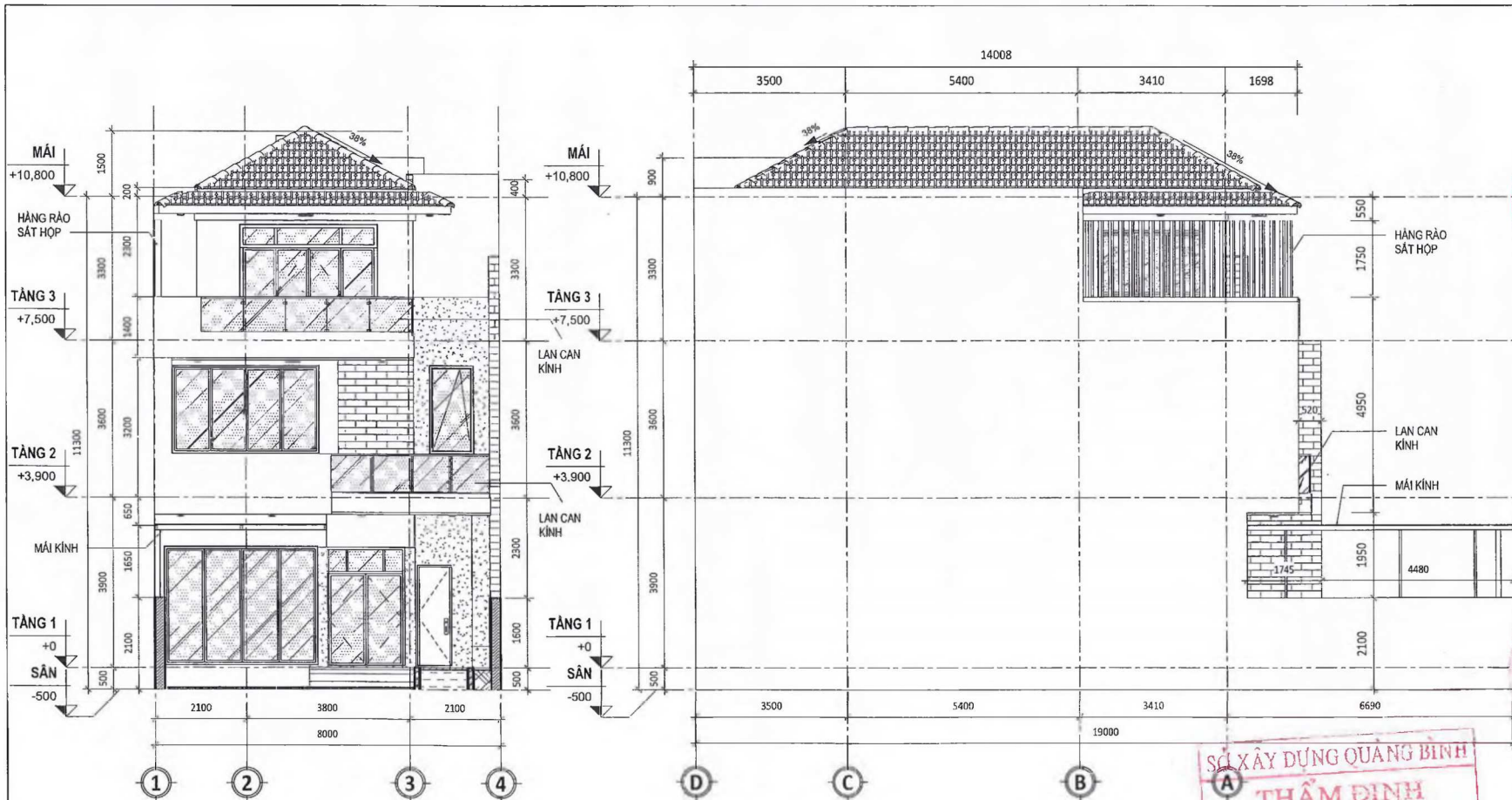


SỞ XÂY DỰNG QUẢNG BÌNH
THẨM ĐỊNH
Theo văn bản số /SXĐ-QLXD
Ngày tháng năm 20
Ký tên

CHỦ NHẬN	THS.KTS. BÙI NGỌC ANH
CHỦ TRÌ	THS.KTS. TRẦN CHUNG KTS. NGUYỄN TRUNG ĐÔNG
ĐẠO DIỄN NHÓM THIẾT KẾ	KTS. NGUYỄN VĂN KHÁNH HIỀN KTS. HOANG TUẤN HUY
QLKT	THS.KTS. TRẦN CHUNG

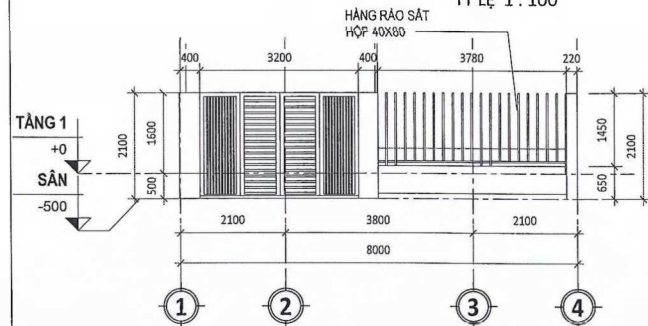
TÊN BẢN VẼ:
MẶT BẰNG TẦNG 3, MÁI

H.S.T.K.C.S	KT1-02
TỶ LỆ	As indicated
H. THÀNH	2022



MẶT ĐỨNG 1-3 (BỎ CỔNG)

TỶ LỆ 1 : 100



MẶT ĐỨNG CÔNG 1-3

TỶ LỆ 1 : 100

SỞ XÂY DỰNG QUẢNG BÌNH
THẨM ĐỊNH
 Theo văn bản số /SXD-QLXD năm 20
MẶT ĐỨNG 1-3
 TỶ LỆ 1 : 100 lần



CÔNG TRÌNH:
 DỰ ÁN KHU NHÀ Ở THƯƠNG MẠI PHÍA ĐÔNG SÔNG LÊ KÝ, PHƯỜNG PHÚ HẢI, TP ĐỒNG HỚI - PHÂN XÂY DỰNG

ĐỊA ĐIỂM:
 PHƯỜNG PHÚ HẢI, TP ĐỒNG HỚI, TỈNH QUẢNG BÌNH

HẠNG MỤC:
 MẪU NHÀ 2

ĐƠN VỊ TƯ VẤN:
 CÔNG TY CỔ PHẦN A4



ĐC: 01 HÀNH TRIỆU QUANG, TRƯỜNG KINH, THƯỜNG KINH, TP ĐỒNG HỚI, QUẢNG BÌNH
 TEL: 0912.88.8888 FAX: 0912.88.8888 EMAIL: COMPTON@CCIQUANG.COM

GIÁM ĐỐC:
CÔNG TY CỔ PHẦN A4
 TH.S.KTS. BÙ NGỌC ANH
 CHỦ NHIỆM THIẾT KẾ: TH.S.KTS. BÙ NGỌC ANH

CHỦ TRÌ:
 TH.S.KTS. TRẦN CHUNG
 KTS. NGUYỄN TRUNG ĐÔNG

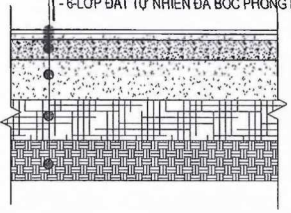
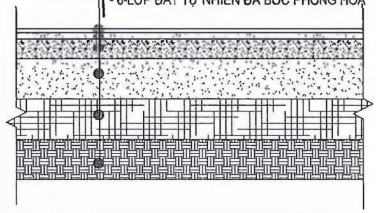
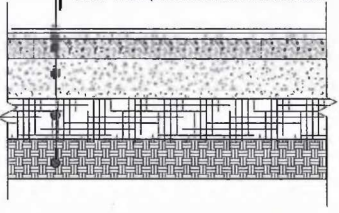
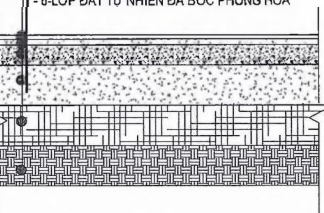
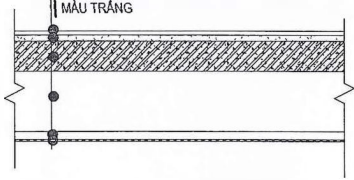
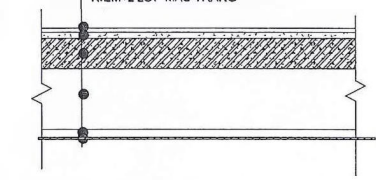
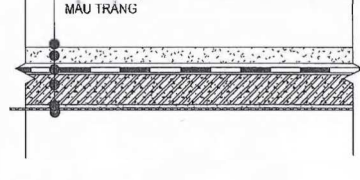
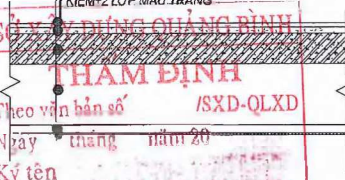
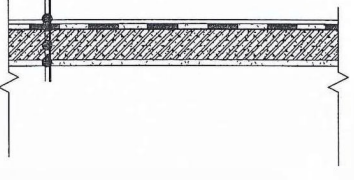
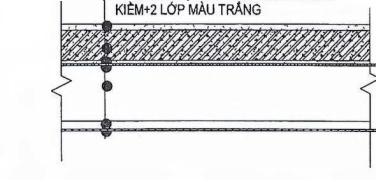
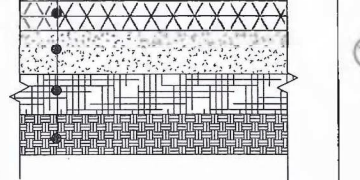
ĐẠI DIỆN CHỦ THIẾT KẾ:
 KTS. NGUYỄN ĐÌNH KHÁNH HUY
 KTS. HOÀNG TUẤN HUY

QLKT:
 TH.S.KTS. TRẦN CHUNG

TÊN BẢN VẼ:
 MẶT ĐỨNG 5-1

GHI CHÚ MẶT ĐỨNG	
KÝ HIỆU	VẬT LIỆU
	GẠCH INAX ỐP TƯỜNG MÀU XĂM
	SƠN MÀU XĂM
	SƠN MÀU TRẮNG

H.S.T.K.C.S		KT5-01
TỶ LỆ	As indicated	
H. THỜI GIAN	2/2022	

<p>N1</p> <ul style="list-style-type: none"> - 1- LÁT GẠCH GRANINIT MÀU TRẮNG(60X60CM) - 2-LỚP VỮA LÓT XM #75 DÂY 30 - 3-LỚP BÊ TÔNG ĐÁ DẪM #100 DÂY 100 - 4-LỚP CÁT TÓN NỀN TƯƠI NƯỚC ĐAM CHẶT - 5-LỚP ĐẤT SAN NỀN CỦA DỰ ÁN - 6-LỚP ĐẤT TỰ NHIÊN ĐÃ BÓC PHONG HÓA 	<p>N2</p> <ul style="list-style-type: none"> - 1- LÁT GẠCH GRANINIT CHỐNG TRƯỢT MÀU TRẮNG(60X60CM) - 2-LỚP VỮA LÓT XM #75 DÂY 30 - 3-LỚP BÊ TÔNG ĐÁ DẪM #100 DÂY 100 - 4-LỚP CÁT TÓN NỀN TƯƠI NƯỚC ĐAM CHẶT - 5-LỚP ĐẤT SAN NỀN CỦA DỰ ÁN - 6-LỚP ĐẤT TỰ NHIÊN ĐÃ BÓC PHONG HÓA 	<p>N3</p> <ul style="list-style-type: none"> - 1- LÁT GẠCH GRANINIT MÀU XÁM (30X60CM) - 2-LỚP VỮA LÓT XM #75 DÂY 30, TẠO ĐỐC 0.5% VỀ CÔNG NHÀ - 3-LỚP BÊ TÔNG ĐÁ DẪM #100 DÂY 100 - 4-LỚP CÁT TÓN NỀN TƯƠI NƯỚC ĐAM CHẶT - 5-LỚP ĐẤT SAN NỀN CỦA DỰ ÁN - 6-LỚP ĐẤT TỰ NHIÊN ĐÃ BÓC PHONG HÓA 	<p>NW</p> <ul style="list-style-type: none"> - 1- LÁT GẠCH GRANINIT CHỐNG TRƯỢT MÀU TRẮNG (40X40CM) - 2-LỚP VỮA LÓT XM #75 TẠO ĐỐC 2% VỀ PHIÊU THOÁT SÀN - 3-LỚP BÊ TÔNG ĐÁ DẪM #100 DÂY 100 - 4-LỚP CÁT TÓN NỀN TƯƠI NƯỚC ĐAM CHẶT - 5-LỚP ĐẤT SAN NỀN CỦA DỰ ÁN - 6-LỚP ĐẤT TỰ NHIÊN ĐÃ BÓC PHONG HÓA 
<p>N1</p> <p>CẤU TẠO NỀN N1</p>	<p>N2</p> <p>CẤU TẠO NỀN N2</p>	<p>N3</p> <p>CẤU TẠO NỀN N3</p>	<p>NW</p> <p>CẤU TẠO NỀN NW</p>
<p>S1</p> <ul style="list-style-type: none"> - 1- LÁT SÀN GỖ CÔNG NGHIỆP MÀU GỖ TỰ NHIÊN - 2-LỚP VỮA LÓT XM 75# DÂY 30 PHẪNG MẶT - 3-SÀN BTCT (XEM BẢN VẼ KẾT CẤU) - 4-KHOẢNG TRỐNG - 5-TRẦN THẠCH CAO KHUNG NHÔM - 6-BÁ MATTI, SƠN 1 LỚP LÓT CHỐNG KIỂM+2 LỚP MÀU TRẮNG 	<p>S2</p> <ul style="list-style-type: none"> - 1-LÁT GẠCH GRANINIT CHỐNG TRƯỢT MÀU TRẮNG 600X600 - 2-LỚP LÓT VỮA XM 75# DÂY 30 - 3-SÀN BTCT (XEM BẢN VẼ KẾT CẤU) - 4-KHOẢNG TRỐNG - 5-TRẦN THẠCH CAO KHUNG NHÔM - 6-BÁ MATTI, SƠN 1 LỚP LÓT CHỐNG KIỂM+2 LỚP MÀU TRẮNG 	<p>SW</p> <ul style="list-style-type: none"> - 1-LÁT GẠCH GRANINIT CHỐNG TRƯỢT MÀU TRẮNG (40X40CM) - 2-LỚP VỮA XM #75 TRƠN SIKA ĐỐC 2% VỀ LỖ THOÁT SÀN - 3-LỚP MẠNG CHỐNG THÂM SIKAPROOF MEMBRANE - 4-SÀN BTCT (XEM BẢN VẼ KẾT CẤU) - 5-LỚP VỮA XM #75 DÂY 15 - 6-BÁ MATTI, SƠN 1 LỚP LÓT CHỐNG KIỂM+2 LỚP MÀU TRẮNG 	<p>S3</p> <ul style="list-style-type: none"> - 1- LÁT GẠCH GRANINIT MÀU TRẮNG(60X60CM) - 2-LỚP LÓT VỮA XM 75# DÂY 30 - 3 SÀN BTCT (XEM BẢN VẼ KẾT CẤU) - 4-KHOẢNG TRỐNG - 5-TRẦN THẠCH CAO KHUNG NHÔM - 6-BÁ MATTI, SƠN 1 LỚP LÓT CHỐNG KIỂM+2 LỚP MÀU TRẮNG 
<p>S1</p> <p>CẤU TẠO SÀN TẦNG S1</p>	<p>S2</p> <p>CẤU TẠO SÀN TẦNG S2</p>	<p>SW</p> <p>CẤU TẠO SÀN TẦNG SW</p>	<p>SM</p> <p>CẤU TẠO SÀN TẦNG S3</p>
<p>SN</p> <ul style="list-style-type: none"> - 1-LỚP VỮA TRƠN SIKALATEX, DÂY TRUNG BÌNH 25MM ĐÁNH ĐỐC VỀ ỐNG THU NƯỚC - 2-MẠNG CHỐNG THÂM SIKAPROOF MEMBRANE - 3-SÀN BTCT #300 DÂY 100 - 4-LỚP VỮA XM#75 CÓ GỠ NGÁT NƯỚC - 5-SƠN NƯỚC 1 LỚP LÓT CHỐNG KIỂM+ 2 LỚP MÀU TRẮNG 	<p>SM</p> <ul style="list-style-type: none"> - 1- LỚP VỮA XM#75 DÂY 20 - 2-SÀN BTCT (XEM BẢN VẼ KC) - 3- LỚP VỮA XM#75 DÂY 15 - 4-SƠN NƯỚC 1 LỚP LÓT CHỐNG KIỂM+ 2 LỚP MÀU TRẮNG - 5-KHOẢNG TRỐNG - 6-TRẦN THẠCH CAO KHUNG NHÔM - 7-BÁ MATTI, SƠN 1 LỚP LÓT CHỐNG KIỂM+2 LỚP MÀU TRẮNG 	<p>BH</p> <ul style="list-style-type: none"> - 1-ĐÁ MÀU TRÔNG CÂY - 2-CÁT TRÔNG CÂY - 3-LỚP ĐẤT SAN NỀN CỦA DỰ ÁN - 4-LỚP ĐẤT TỰ NHIÊN ĐÃ BÓC PHONG HÓA 	<p>BC</p> <ul style="list-style-type: none"> - 1-GẠCH LÁT BÊ CÁ - 2-LỚP VỮA XM#75 DÂY 30 TRƠN SIKA - 3-QUÉT 3 LỚP SIKATOP SEAL 107 - 4-SÀN BTCT (XEM BẢN VẼ KC) - 5-LỚP ĐẤT SAN NỀN CỦA DỰ ÁN - 6-LỚP ĐẤT TỰ NHIÊN ĐÃ BÓC PHONG HÓA <p>TC</p> <ul style="list-style-type: none"> - 1-ỚP ĐÁ GRANIT CHỐNG TRƠN - 2-LÓT VỮA XM 75# - 3-GẠCH XÂY - 4-LỚP BT ĐÁ DẪM#100 DÂY 100 - 5-LỚP CÁT TÓN NỀN TƯƠI NƯỚC ĐAM CHẶT - 6-LỚP ĐẤT SAN NỀN CỦA DỰ ÁN - 7-LỚP ĐẤT TỰ NHIÊN ĐÃ BÓC PHONG HÓA <p>GHI CHÚ: - NGUYÊN TẮC CHỐNG THÂM DO TƯ VẤN KIẾN TRÚC BÈ XUẤT CHỈ MANG TÍNH THAM KHẢO VÀ ẮN ĐỊNH KHU VỰC PHẢI CHỐNG THÂM. CÁC NGUYÊN TẮC NÀY CÓ THỂ THAY ĐỔI TÙY THUỘC VÀO NHÀ CUNG CẤP VẬT LIỆU CHỐNG THÂM QUAN ĐIỂN CÁC KHU VỰC CHỐNG THÂM CẦN KẾT HỢP VỚI TƯ VẤN KIẾN TRÚC VÀ NHÀ CUNG CẤP VẬT LIỆU CHỐNG THÂM ĐỂ ĐƯA RA CÁC GIẢI PHÁP CHỐNG THÂM TỐI ƯU NHẤT</p>
<p>SN</p> <p>CẤU TẠO SÀN SENO</p>	<p>BH</p> <p>CẤU TẠO SÀN MÁI</p>	<p>CẤU TẠO LỚP BÓN HOA TẦNG 1</p>	



CÔNG TRÌNH:
DỰ ÁN KHU NHÀ Ở THƯƠNG MẠI PHÍA ĐÔNG SÔNG LÊ KỸ, PHƯỜNG PHÚ HẢI, TP BẾN HẢI - PHÂN XÂY DỰNG

Địa điểm: Phường Phú Hải, TP. Bến Hải, Tỉnh Quảng Bình

HẠNG MỤC:
MẪU NHÀ 2

ĐƠN VỊ TƯ VẤN:
CÔNG TY CỔ PHẦN A4



Số: 04/2022/CT-SK
Ngày: 15/08/2022

THAM ĐỊNH
CHỖ XÂY DỰNG QUẢNG BÌNH
Theo văn bản số /SX-D-QLXD
Ngày tháng năm 20
Ký tên

CHỦ TRÌ:
KTS. TRẦN CHƯỜNG

KTS. NGUYỄN TRUNG DŨNG

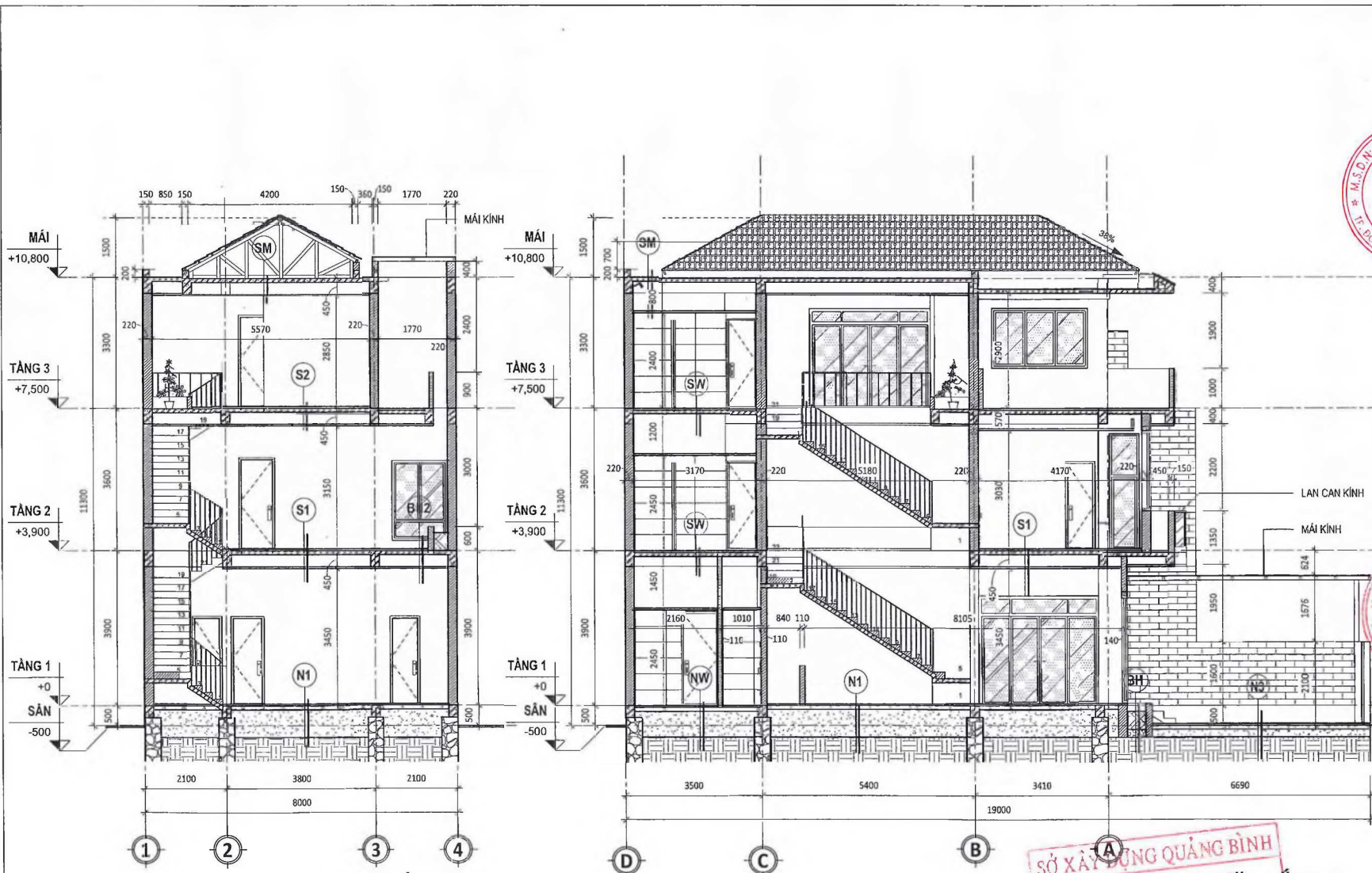
KTS. NGUYỄN THỊ KHÁNH/NGUYỄN THẨM

KTS. ĐƯƠNG THUAN HUY

KTS. TRẦN CHƯỜNG

TÊN BẢN VẼ:
CHI CHỮ CÁC LỚP CẤU TẠO

H.S.T.K.C.S	KTE-06
Tỷ lệ	1:25
H. THÀNH	2022



MẶT CẮT 1-1
TỶ LỆ 1 : 100

SỞ XÂY DỰNG QUẢNG BÌNH
THẨM ĐỊNH MẶT CẮT 2-2
Theo văn bản số...
Ngày tháng năm 20...
Ký tên...



CÔNG TRÌNH:
DỰ ÁN KHU NHÀ Ở THƯƠNG MẠI PHÍA ĐÔNG SÔNG LÊ KÝ, PHƯỜNG PHÚ HẢI, TP ĐỒNG HỚI - PHÂN XÂY DỰNG
Địa điểm: PHƯỜNG PHÚ HẢI, TP ĐỒNG HỚI, TỈNH QUẢNG BÌNH

HẠNG MỤC:
MẪU NHÀ 2

ĐƠN VỊ TƯ VẤN:
CÔNG TY CỔ PHẦN A4



CHỦ NHIỆM: THS.KTS. BÙI NGỌC ANH

CHỦ TRÌ: THS.KTS. TRẦN CHENG, KTS. NGUYỄN TRUNG ĐÔNG

ĐẠO DIỄN/HỒN THIẾT KẾ: KTS. NGUYỄN THỊ KHÁNH HUYỀN, KTS. HOÀNG TUẤN HUY

QUẢN LÝ: THS.KTS. TRẦN CHUNG

TÊN BẢN VẼ:
MẶT CẮT 1-1, 2-2

H.S.T.K.C.S	KT6-01
TỶ LỆ	1 : 100
H. THỜI	2022